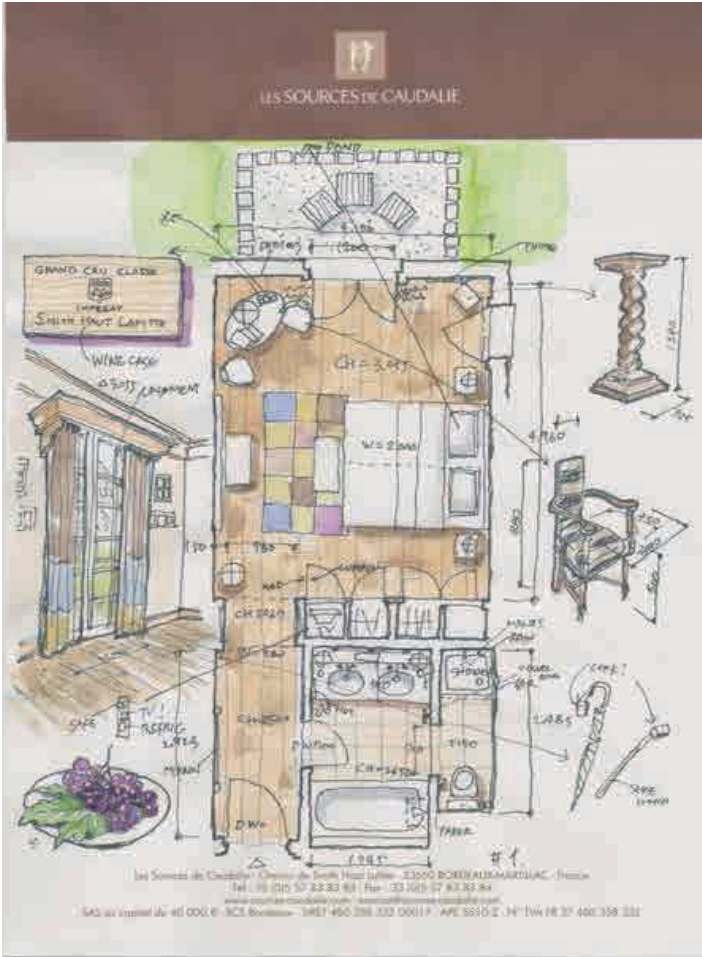


サロン・ド・IP 特別セミナー

ホテルを描く

～手で描くということ、メジャーリングされたホテル～



”なぜ、実測するのか?なぜ、手描きスケッチなのか?”
高級ホテルや迎賓施設などを設計してきた浦氏は、世界のホテルの実測を数多く手がけてきた。測って描くこと、手描きでスケッチすることによって培われるコミュニケーション力は、建築家のみならずインテリアプランナーにも有効であると多くの人に推奨している。

今回は、ホテル事情に詳しい沖野氏をファシリテーターとして、手で描くということ、実測を通じて得たこと、裏話などをプロフェッショナル向けにお話いただく。話題のJR西日本豪華寝台列車「TWILIGHT EXPRESS 瑞風」の話にも触れたい。

講師 浦 一也 (うら かずや) 氏



1947 札幌生まれ
1972 東京藝術大学大学院美術研究科修了 日建設計に入社
1994 日建スペースデザイン
2006 東京インテリアプランナー協会会長
2012 浦一也デザイン研究室 北海道インテリアプランナー協会

主な作品: 京都迎賓館, 日本銀行水川分館, 日建設計飯綱山荘, L' HOTEL DE L' HOTEL, O-HOUSE, N邸, 森の家, 茶の卓, TWILIGHT EXPRESS 瑞風 など

著書: 旅はゲストルームI,II (光文社) 測って描く旅 (彰国社) など

ファシリテーター 沖野 俊則 (おきの としのり) 氏



1987 広島県生まれ
多摩美術大学立体デザイン科卒
1987 鹿島建設建築設計本部入社
1993 - 2005 鹿島ヨーロッパ
2007 - 現在 株式会社イリア インテリアデザイン部勤務

主な作品: 88 Wood Street (UK), ANAインターコンチネンタル万座ビーチリゾートホテル, レオパレス仙台, JR九州ホテルプラッサム新宿, 東京ミッドタウン日比谷 など

駒沢女子大学 非常勤講師 英国デザイナー協会 上席会員
英国インテリアデザイン協会 会員 日本代表

- 日時 2018年6月20日(水)
18:30 ~ 21:00
- スケジュール 受付 18:00 ~
イベント 18:30 ~ 20:00
交流会 20:00 ~ 21:00
- 会場 ウィルクハーン・フォーラム東京
住所 東京都港区北青山3-3-5
東京建物青山ビル B1階
電話 03-5414-8088
<http://www.wilkhahn.co.jp>
- 参加費 JIPAT会員 ・ ビジター 2000円
学生 (立見席) 500円
- 募集人数 60名
- 申込締切 2018年6月13日(水)
- 申込方法 下記 web よりお申し込みください

<http://jipat.gr.jp/?p=681>

お申し込みはwebのみとなります。
ご記入された情報はこの会合の連絡以外には使用いたしません。

